



PORTES  
RAPIDES

# MAViCLEAN®



Une porte selon vos besoins



Une porte idéale pour



## La porte souple rapide à enroulement pour l'intérieur, dédiée aux environnements propres, salles blanches, salles grises...

- MAVICLEAN® réduit les échanges de masse d'air et maintient les surpressions des environnements contrôlés.
- Les coulisses semi-rigides en polyéthylène antistatique réduisent efficacement la rétention de poussières et facilitent le nettoyage.
- La traverse fermée garantit une propreté optimale en évitant les éventuelles zones de rétention.
- Étanchéité optimale des montants, grâce aux bavettes d'étanchéité du tablier.
- Ouverture des montants par l'intérieur, facilitant l'accès à l'armoire intégrée pour la maintenance.
- Les coulisses de guidage semi-rigides, combinées au tablier équipé de tubes composite déformables et à mémoire de forme, permettent d'éviter les dysfonctionnements de la porte suite à un choc.



### Traverse FERMÉE

- Garantit une propreté optimale
- Évite les éventuelles zones de rétention



### Pose possible SOUS PLAFOND

- Supprime les zones de rétention en partie supérieure

#### Rapport d'essais CSTB N° BV04-126

Pression Pascal (Pa)	Perméabilité (M <sup>3</sup> /M <sup>2</sup> /H*)
10	3,84
15	4,40
20	5,50
25	8,80
30	10,70
35	11,60
40	12,10
45	13,00
50	14,50



### Version 100% INOX



- Finition intégralement en inox, avec les coulisses et les capots en inox

### Armoire intégrée ÉTANCHE IP66

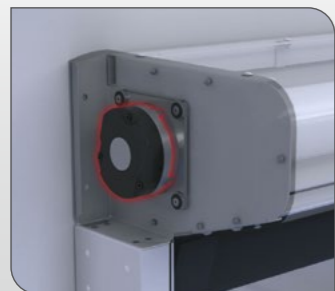


#### Exclusivité mondiale MAVIFLEX à découvrir dès à présent

- Résistance à l'eau et milieux humides
- Résistance aux chocs et milieux agressifs
- Certifiée par le CETIM
- Intégré dans le montant gauche de la porte
- Aucun câble apparent entre l'armoire de contrôle et le moteur
- Conformité APSAD-D14



## ZOOMS



**Système de sécurité antichute** grâce au frein situé côté opposé au moteur\*



**Système SAFETIME®** pour une double sécurité et un relevage instantané



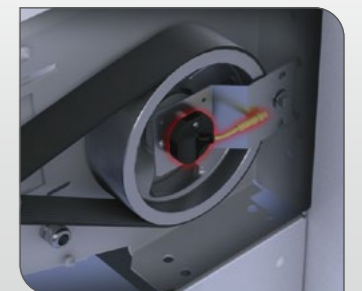
**Armoire intégrée** avec écran digital en façade



**Entraînement par courroie** pour une meilleure fiabilité, un gain énergétique et une simplicité de maintenance\*



**Capots inversés** pour une ouverture à l'intérieur du passage libre et un accès facilité à l'armoire intégrée



**Fin de course électronique** pour un réglage simplifié et optimisé, à hauteur d'homme

\*Version carte M230

# Caractéristiques techniques

## Dimensions utiles

- Maximum - Version standard (l) 4 000 x (h) 4 000 mm

## Structure

- Structure autoportante
- Matériau anticorrosion : acier galvanisé avec revêtement peinture poudre époxy polyester
- Coulisses semi-rigides en polyéthylène
- Capots inversés, positionnés à l'intérieur des montants, pour faciliter l'accès à l'armoire

## Option

- Version inox 304L ou 316L

## Tablier

- Résistance au feu M2
- Trame 100 % polyester enduite PVC
- Traitement anti-UV et antimoisissure
- Tubes composites à mémoire de forme

## Options

- Rangée(s) de hublot(s) ou bande de visibilité
- Personnalisation MAVISION® avec logo, image, texte
- Résistance au feu M1

## Fonctionnement

- Vitesse ouverture : jusqu'à 2 m/s et vitesse fermeture : 0,5 m/s

## Motorisation

- Moteur intégré dans la traverse
- Entraînement par courroie
- Réglage électronique du fin de course
- Frein inox IP55 anti corrosion géré par la carte électronique
- Arbre de transmission monté sur palier rotule à billes auto-alignant

\* Fonctionnement par transmission chaîne \*\* Version M230 uniquement

## Sécurité

- Système double sécurité SAFETIME® : système de détection avec 3 cellules, combiné à un contrôle automatique du temps de fermeture

## Armoire de commande

- Armoire intégrée IP40
- Compteur de cycles

## Options

- Armoire intégrée IP65, pour zones humides
- Armoire en ABS déportée IP65, pour zones humides
- Pilotage par automate

## Carte M230

- Carte reprogrammable, évolutive et personnalisable
- Programme de gestion de la porte
- Variateur de fréquence intégré
- Port USB pour une maintenance optimisée

## Option

- Carte T400\*

## Commandes d'ouverture

- Manuelles : télécommande, tirette, bouton coup de poing...
- Automatiques : boucle magnétique, cellules, radar...

## Options de relevage

- Clé à cliquet en sortie moteur
- Automatique par onduleur\*\*
- Automatique par onduleur pour Issue de Secours\*\*

## Alimentation

- De série
- En option



# Dimensions techniques

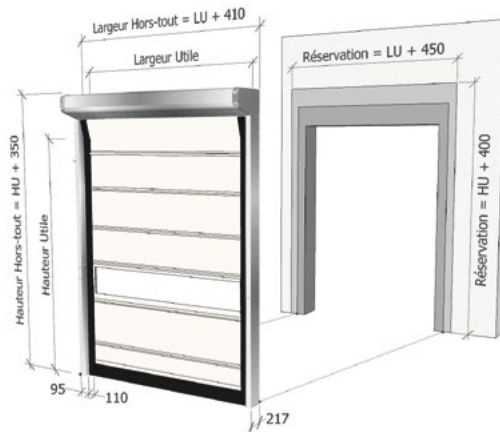
## Coffret électrique (M230) :

- Câble alimentation de l'armoire : 3G2,5<sup>2</sup> (minimum) 1 phase + terre + neutre
- Alimentation : 230V monophasé
- Disjoncteur en tête : 16A courbe C

## Option triphasé (T400) :

- Câble alimentation de l'armoire : 4G2,5<sup>2</sup> (minimum) 3 phases + terre
- Alimentation : 400V triphasé
- Disjoncteur en tête : 16A courbe C

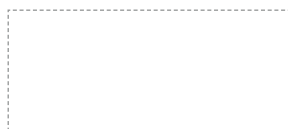
Les dimensions et caractéristiques sont susceptibles de modifications sans préavis.



## Options de tablier



Hublots (375 x 230mm)

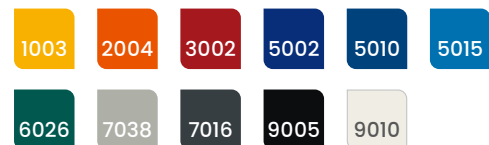


Bande de visibilité (600mm)



## Coloris

RAL standards pour structure et tablier



Autres coloris disponibles sur demande.

Sous réserve des stocks fournisseurs. Les couleurs RAL peuvent varier.